



# LANDSKRONA ENERGI

# STADSNÄT

## KOM IGÅNG GUIDE

# Landskrona Energi Stadsnät

Landskrona Energi Stadsnät rankas i undersökningar som ett av de bästa och mest välutbyggda i Sverige. Nätet är helt fiberbaserat vilket garanterar att investeringen är framtidssäker och att vi kan leverera snabba och moderna tjänster lång tid framöver.

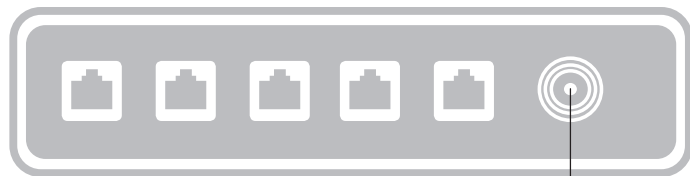
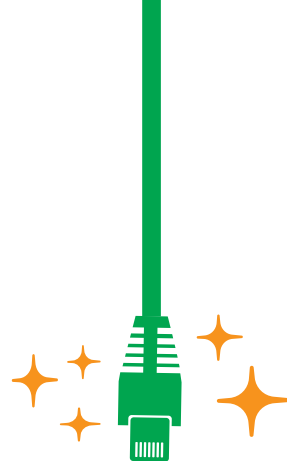
Välkommen till oss!



# Fiberterminalen - din koppling till den digitala världen!

För att du ska kunna utnyttja alla tjänster i stadsnätet installerar vi en fiberterminal där fiberkabeln kommer in i ditt hem. Den delar upp och kvalitets-säkrar bandbredden för olika tjänster så som internet, TV och telefoni.

Fiberterminalen är din koppling mot den digitala världen och eftersom vi tillämpar så kallad "free seating" så kan du stoppa in respektive sladd i valfri dataport med undantag för antensladden som måste anslutas till porten för TV via antennuttaget.



- Internet
- Telefoni (Om separat från Internet!)
- TV via bredbandsuttaget
- Valfärdstjänster
- Fastighetsstyrning

TV via antennuttaget  
(RF kontakt)  
Denna kontakt är  
endast tillgänglig på  
vissa installationer!

# Två sätt att koppla vidare

## 1. Nätverkskabel

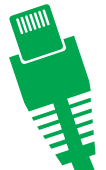
Den absolut snabbaste överföringsmetoden. Nätverkskabeln kopplas mellan fiberterminalen och din router eller direkt till datorn.

### Att ansluta nätverkskabel

När du ska dra nätverkskabel för ett hemnätverk använder du en så kallad TP-kabel. Vi rekommenderar en nätverkskabel av standard Cat 6 eller bättre, då den stödjer 1 Gb/s hastigheter och är därmed förberedd för framtiden.

#### TIPS FÖR MONTERING AV NÄTVERKSKABEL:

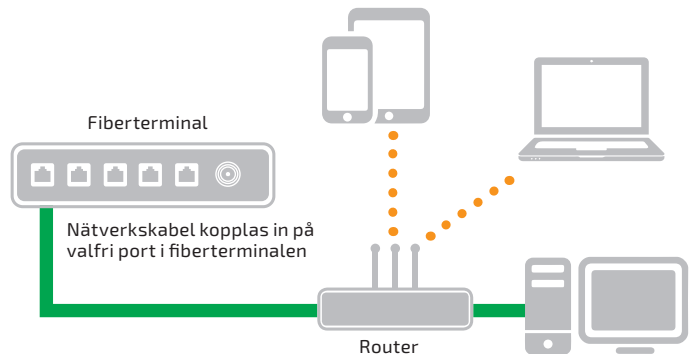
- Kabeln ska inte monteras i alltför skarpa böjar, radien på en golfboll är ett bra riktvärde på maxgräns.
- Kläm inte åt kabeln för hårt med buntband, klammer eller häftor.
- Dra inte för långa kablar. Maxgränsen är omkring 80 – 100m mellan enheter.



## 2. Router

En router fördelar internetsignalen mellan olika datorer, läsplattor och annan utrustning som kräver internet. Routern ansluts med en nätverkskabel från fiberterminalen och fördelar vidare signalen.

De flesta routrar på marknaden har inbyggt trådlöst nätverk vilket gör det möjligt att koppla upp sig utan nätverkskabel.



**TÄNK PÅ:** Ett trådlöst nätverk har inte samma prestanda som din bredbandsuppkoppling. Vill du ha bästa prestanda, använd nätverkskabel enligt rekommendation.

#### BEHÖVER DU HJÄLP?

Kontakta våra installationspartners som du hittar på vår hemsida. [www.landskronaenergi.se/stadsnat](http://www.landskronaenergi.se/stadsnat)

# Kom igång med internet

## Steg för steg

- 1.** Koppla upp din dator via din fiberterminal. Har du kopplat upp en trådlös router till din fiberterminal så går det lika bra att gå vidare med en mobiltelefon eller surfplatta.
- 2.** Starta din webbläsare och om du sitter på adressen där fiberterminalen är installerad så kommer du automatiskt till vår portal. Om du vill aktivera dig på annan plats så besök [www.landskronaenergi.se/stadsnat](http://www.landskronaenergi.se/stadsnat)
- 3.** Välj tjänst och leverantör.
- 4.** Följ instruktionerna för att aktivera ditt val.
- 5.** Fritt fram att surfa!



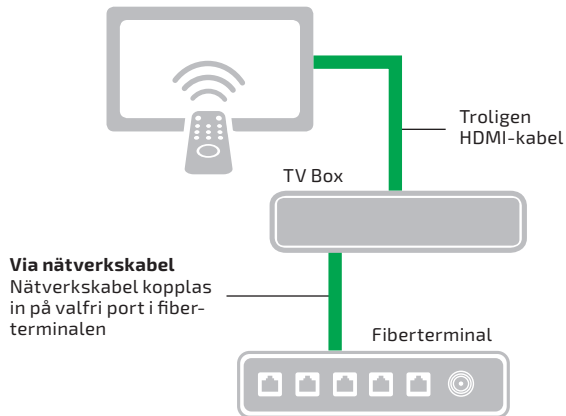
### BEHÖVER DU HJÄLP?

Kontakta våra installationspartners som du hittar på vår hemsida.  
[www.landskronaenergi.se/stadsnat](http://www.landskronaenergi.se/stadsnat)

# Kom igång med TV

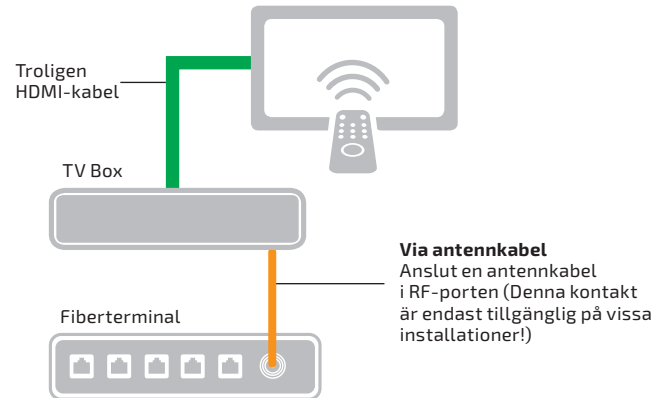
## Via bredbandsuttaget

För att komma igång med TV måste din nätverkskabel dras från fiberterminalen till din TV. Anslut TV-boxen (från din tjänsteleverantör) via nätverkskabeln och sedan vidare till din TV, troligen via HDMI. Följ anvisningarna från tjänsteleverantören.



## Via antennuttaget

Om du vill se digital TV så ansluter du en antennkabel mellan antennuttaget i fiberterminalen och TV boxen (från din tjänsteleverantör). Anslut sedan TV boxen till TV, troligen med en HDMI kabel. Om du nöjer dig med analog TV så kopplar du antensladden direkt mellan fiberterminalen och TVns antennuttag. Följ anvisningarna från tjänsteleverantören.



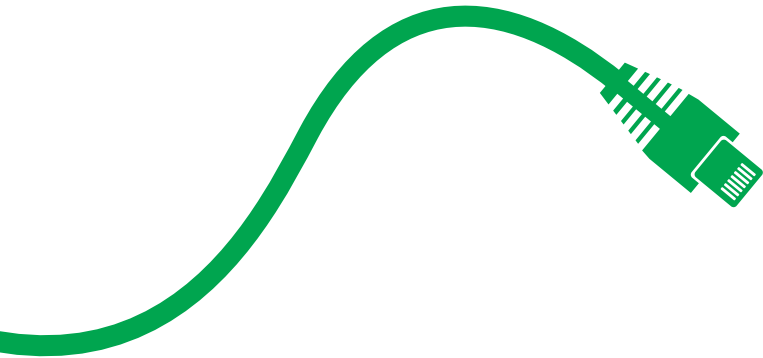
**TÄNK PÅ:** För TV via bredbandsuttaget kommer du behöva en TV-box till varje TV du vill använda. Vi rekommenderar att du använder nätverkskabel till varje box och inte kör trådlöst.

**BEHÖVER DU HJÄLP?**  
Kontakta våra installationspartners som du hittar på vår hemsida.  
[www.landskronaenergi.se/stadsnat](http://www.landskronaenergi.se/stadsnat)

# Kom igång med Telefoni

Telefoni via fiber gör att du kan prata i din fasta och trådlösa telefon precis som vanligt.

Telefoni via fiber kräver en telefonibox som du får från din valda tjänsteleverantör. Instruktioner för inkoppling får du även det av din tjänsteleverantör. När allt väl är kopplat fungerar din telefoni precis som tidigare.



# Några vanliga frågor...

## Vem äger Stadsnätet?

Det är Landskrona Energi som äger stadsnätet, det vill säga kablarna i marken.

## Levererar ni själv tjänster i stadsnätet?

Nej. Vi för kontinuerlig dialog med andra leverantörer och uppdaterar portalen löpande med senaste information och erbjudanden.

## Hur bra är era leverantörer?

I de oberoende undersökningar som görs så får våra leverantörer höga betyg när det gäller både kvalitet och överföringshastighet. Fördelen med ett öppet stadsnät är att du aldrig binder dig till en leverantör, utan du kan fritt välja den du trivs bäst med.

I en nyligen gjord undersökning visas tydligt att kostnaden för bredband är lägre i stadsnät än i konkurrerande nät.

## Vem skall jag kontakta vid ett fel?

Kontakta alltid din leverantör av tjänsten som du har fel på. Vid behov kommer de att kontakta oss för att till exempel åka ut och felsöka på plats.

Fler frågor och svar hittar du på vår hemsida.

## KONTAKTA OSS!

### [landskronaenergi.se/stadsnat](https://landskronaenergi.se/stadsnat)

Här hittar du all information om stadsnätet, anmäler intresse för fiber och beställer tjänster.

### [stadsnat@landskronaenergi.se](mailto:stadsnat@landskronaenergi.se)

Här svarar vi på frågor du inte fått besvarade via vår hemsida.

### 0418 - 47 36 20

Ring och prata med vår kunniga personal.



# Välkommen till framtiden!



[stadsnat@landskronaenergi.se](mailto:stadsnat@landskronaenergi.se) • [landskronaenergi.se](http://landskronaenergi.se)